

Российская Федерация
Курганская область



АДМИНИСТРАЦИЯ ГОРОДА КУРГАНА

ПОСТАНОВЛЕНИЕ

от "26" января 2022 г. N 323

Курган

Об утверждении проекта межевания территории, ограниченной улицами Свердлова, Кремлева, Коли Мяготина, Сухэ-Батора в городе Кургане

Руководствуясь Градостроительным кодексом Российской Федерации, Федеральным законом от 06 октября 2003 года № 131-ФЗ «Об общих принципах организации местного самоуправления в Российской Федерации», Генеральным планом муниципального образования города Кургана, утвержденным решением Курганской городской Думы от 20 октября 2010 года № 215, Правилами землепользования и застройки города Кургана, утвержденными решением Курганской городской Думы от 12 декабря 2018 года № 203, заключением о результатах общественных обсуждений по проектам планировки территории и проектам внесения изменений в документацию по планировке территории от 24.12.2021 г. Администрация города Кургана **п о с т а н о в л я е т**:

1. Утвердить проект межевания территории, ограниченной улицами Свердлова, Кремлева, Коли Мяготина, Сухэ-Батора в городе Кургане согласно приложению.

2. Опубликовать настоящее постановление в газете «Курган и курганцы» и разместить на официальном сайте муниципального образования города Кургана в информационно-телекоммуникационной сети «Интернет» по адресу www.kurgan-city.ru.

3. Разместить сведения проекта межевания территории, ограниченной улицами Свердлова, Кремлева, Коли Мяготина, Сухэ-Батора в городе Кургане в государственной информационной системе обеспечения градостроительной деятельности города Кургана, а также на официальном сайте муниципального образования города Кургана в информационно-

телекоммуникационной сети «Интернет» по адресу www.kurgan-city.ru в разделе «Градостроительная деятельность».

4. Контроль за исполнением настоящего постановления возложить на директора Департамента архитектуры, строительства и земельных отношений Администрации города Кургана Литвинова В.Э.

Глава города Кургана



Е.В. Ситникова

Приложение
к постановлению
Администрации города Кургана
от 26.01.2022 № 323
«Об утверждении проекта межевания
территории, ограниченной улицами
Свердлова, Кремлева, Коли Мяготина,
Сухэ-Батора в городе Кургане»

ПРОЕКТ МЕЖЕВАНИЯ ТЕРРИТОРИИ (ОСНОВНАЯ ЧАСТЬ)*

Пояснительная записка

Проектируемая территория ограничена улицами Свердлова, Кремлева, Коли Мяготина, Сухэ-Батора расположена в западной части г. Кургана.

В проекте межевания территории устанавливаются красные линии.

Координаты границы территории, в отношении которой разрабатывается проект межевания

№ п/п	Координаты	
	X	Y
1	2	3
1	-762,00	-2361,63
2	-1001,61	-2136,67
3	-993,47	-2127,92
4	-1031,01	-2092,29
5	-1107,06	-2171,54
6	-1187,83	-2289,50
7	-1007,79	-2352,43
8	-970,94	-2365,22
9	-816,63	-2419,27
1	-762,00	-2361,63

Сведения об образуемом земельном участке

Земельный участок с условным номером :ЗУ1 образуется путем перераспределения земельного участка с кадастровым номером 45:25:070106:12 и земель, находящихся в государственной или муниципальной собственности.

* Приложение к постановлению отражает содержание утверждаемой части документации по планировке территории в целях закрепления её основных положений и доведения её содержания до граждан путем публикации в газете «Курган и курганцы» и размещения на официальном сайте муниципального образования города Кургана в информационно-телекоммуникационной сети «Интернет» по адресу www.kurgan-city.ru. В полном объеме и первоизданном формате материалы документации по планировке территории подлежат хранению в отделе по ведению информационных систем обеспечения градостроительной деятельности Департамента архитектуры, строительства и земельных отношений Администрации города Кургана, в электронном виде материалы документации по планировке территории надлежащего качества размещены на официальном сайте муниципального образования города Кургана в информационно-телекоммуникационной сети «Интернет» по адресу www.kurgan-city.ru в разделе «Градостроительная деятельность».

Разрешенное использование: для обслуживания здания МУ «Детский сад № 57 «Сказка»

Категория земель: земли населенных пунктов.

Адрес: Российская Федерация, Курганская область, городской округ город Курган, город Курган, улица Свердлова, 9.

Площадь: 3736 кв.м. (:12/п1+:Т/п1+:Т/п/2=3437 кв.м. + 259 кв.м. + 40 кв.м.)

Территориальная зона: Ж 3 (Зона застройки многоэтажными жилыми домами).

Каталог координат поворотных точек ЗУ 1

Система координат: СК г. Кургана

Обозначение характерных точек границ	Координаты	
	X	Y
1	2	3
1	-992,31	-2195,50
2	-992,11	-2192,54
3	-1024,33	-2161,21
4	-1046,58	-2141,22
5	-1049,14	-2139,97
6	-1052,16	-2139,58
н7	-1057,68	-2141,91
н8	-1059,79	-2144,00
н9	-1080,98	-2169,44
н10	-1080,68	-2169,76
н11	-1042,52	-2206,02
н12	-1037,44	-2211,88
н13	-1029,78	-2223,17
н14	-1029,68	-2223,47
н15	-1034,92	-2227,07
н16	-1032,72	-2230,22
н17	-1032,28	-2230,87
н18	-1025,70	-2226,03
н19	-1020,96	-2222,20
20	-1018,63	-2219,93
1	-992,31	-2195,50

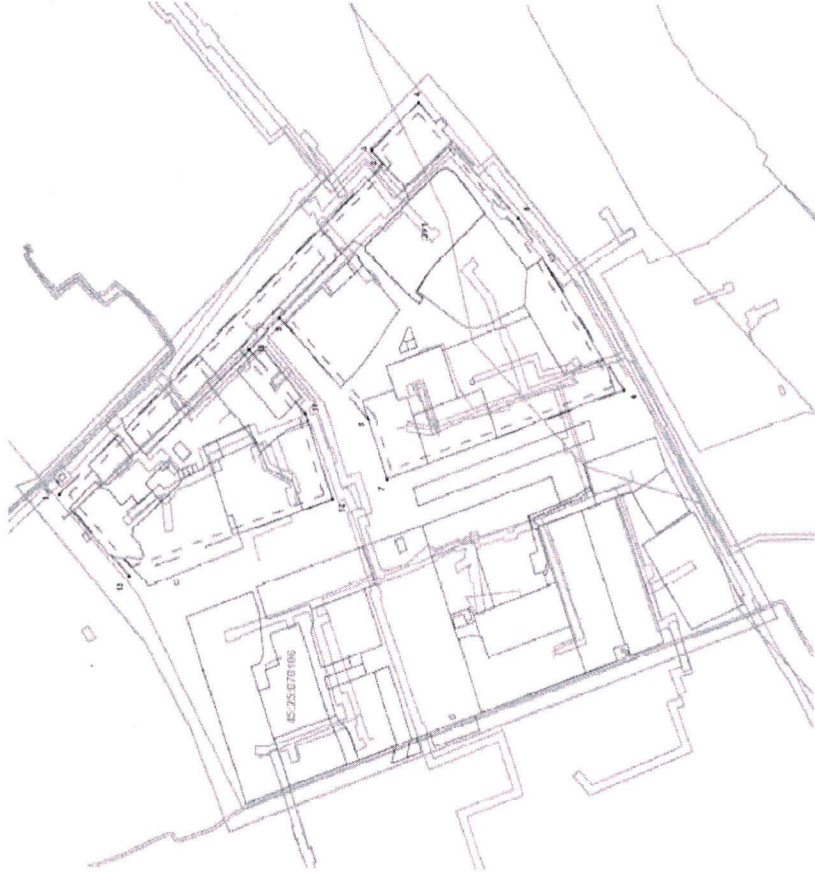
Обеспечение образуемого земельного участка доступом к землям общего пользования осуществляется с земель общего пользования.

На проектируемой территории публичные сервитуты не установлены.

Данным проектом межевания территории, формирование земельных участков под территории общего пользования не предусматривается.

В границах территории, в пределах которой разрабатывается проект межевания территории, присутствуют охранные зоны линейных сооружений, которые внесены в Единый государственный реестр недвижимости и отображены на Листе 3. В границах проектируемой территории особо охраняемые природные территории, территории объектов культурного наследия отсутствуют.

Чертеж межевания территории



Координаты установившихся красных линий
СИСТЕМА КООРДИНАТ СК-8/УЗСМ

Объединение земельных участков	Координаты		
	X	Y	Z
1	-1864,33	-2118,27	2
2	-1864,33	-2118,27	3
3	-1864,33	-2118,27	4
4	-1864,33	-2118,27	5
5	-1864,33	-2118,27	6
6	-1864,33	-2118,27	7
7	-1864,33	-2118,27	8
8	-1864,33	-2118,27	9
9	-1864,33	-2118,27	10
10	-1864,33	-2118,27	11
11	-1864,33	-2118,27	12
12	-1864,33	-2118,27	13
13	-1864,33	-2118,27	14
14	-1864,33	-2118,27	15

Условные обозначения:

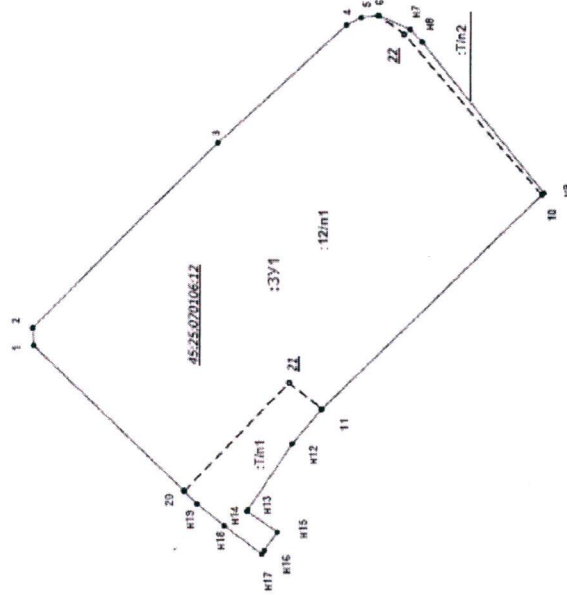
- ЭПТ
- границы образуемого земельного участка
- границы существующей красной линии
- границы от красной линии 5 м
- земельные участки, входящие в ЕГРН
- границы кадастрового квартала
- номер кадастрового квартала
- взаимоотношения с соседними участками, входящими в ЕГРН
- подземные включения в ЕГРН

Датум	Утвержденный С.С.	Исполнитель	Масштаб 1:2000
Лист	Лист	Лист	Лист
4	4	4	4

Чертеж межевания территории

Вид кадастровых работ:
 Образование земельного участка путем перераспределения земельного участка с кадастровым номером 45:25:070106:12 и земель, находящихся в государственной или муниципальной собственности
 Обозначение земельного участка: ЗУ1

Вид разрешенного использования: для обслуживания здания МУ "Детский сад №57 "Славяк"
 Категория земель: земли населенных пунктов
 Адрес: Российская Федерация, Курганская область, городской округ город Курган, г. Курган, ул. Свердлова 3
 Площадь: 378 кв. м. (12/м1-1/п1 - 1/п2-3437 кв. м. +253 кв. м. +48 кв. м.)
 Территориальная зона: ЖЗ (Зона застройки многоквартирными жилыми домами)



Каталог координат поворотных точек :ЗУ1
 система координат: СК г.Курган

Обозначение характерных точек	Координаты	
	X	Y
1	-992,31	-2195,50
2	-992,11	-2195,54
3	-1024,33	-2161,21
4	-1046,58	-2141,22
5	-1049,14	-2139,97
6	-1052,16	-2139,58
н7	-1057,68	-2141,91
н8	-1059,79	-2144,00
н9	-1060,68	-2169,44
н10	-1060,68	-2169,76
н11	-1044,52	-2206,02
н12	-1037,44	-2211,88
н13	-1029,78	-2223,17
н14	-1029,68	-2223,47
н15	-1034,92	-2227,07
н16	-1032,72	-2230,87
н17	-1032,25	-2230,87
н18	-1025,70	-2226,03
н19	-1020,96	-2222,20
н20	-1018,63	-2219,93
1	-992,31	-2195,50

Каталог координат поворотных точек :12/п2
 система координат: СК г.Курган

Обозначение характерных точек	Координаты	
	X	Y
1	2	3
6	-1052,16	-2139,58
н7	-1057,68	-2141,91
н8	-1059,79	-2144,00
н9	-1060,68	-2169,44
н10	-1060,68	-2169,76
н11	-1044,52	-2206,02
н12	-1037,44	-2211,88
н13	-1029,78	-2223,17
н14	-1029,68	-2223,47
н15	-1034,92	-2227,07
н16	-1032,72	-2230,87
н17	-1032,25	-2230,87
н18	-1025,70	-2226,03
н19	-1020,96	-2222,20
н20	-1018,63	-2219,93

Условные обозначения:

- ЗУ1
- граница земельного участка, преобразующая свое существование
- граница земельного участка, преобразующая свое существование
- кадастровый номер земельного участка, преобразующий свое существование
- н7
- граница образуемого земельного участка, установленная при проведении кадастровых работ
- граница образуемого земельного участка
- 1
- характеристика точки границы земельного участка, включенная в ЕГРН
- земельный участок, включенный в состав образуемого земельного участка путем перераспределения
- характеристика точки земельного участка, преобразующая свое существование

Масштаб 1:700

Директор	Сергей Владимирович С.Ю.	Основная часть	Статья	Лист	Листов
Исполнитель	Варшавский А.И.	Чертеж межевания территории	ПМ	2	4
			МКУ "Городской инспекция по земельным отношениям" 17.06.2021		

Чертеж межевания территории



Координаты. Границы территории в осях X и Y указаны в метрах. Проект межевания территории.

Пункт	Координаты	
	X	Y
1	-752,808	-2281,652
2	-1091,61	-2136,67
3	-1031,21	-2092,27
4	-1187,96	-2171,82
5	-1177,52	-2189,26
6	-752,808	-2281,652

Условные обозначения:
 2/11 — граница земельного участка

- граница кадастрового квартала
- граница в границах которой разрабатывается проект межевания территории
- 48:04/010/06 — номер кадастрового квартала

Департамент	Муниципальный С/О	Проект межевания территории (размещение границ земельных участков в границах территории)	Страница	Лист
Инженер	Иванов И.И.	Основная часть	№ 3	4
Проверено	Петров П.П.	Проверено	Инициалы	Дата
Дата	17.09.2021	Инициалы	17.09.2021	

Масштаб 1:2000

Чертеж межевания территории



Условные обозначения:

- граница земельного участка
- граница в пределах которой разрабатывается проект межевания территории
- граница образуемого земельного участка
- земельные участки, внесенные в БТИ
- граница кадастрового квартала
- номер кадастрового квартала
- здания, в том числе с объектами инженерной инфраструктуры, внесенные в БТИ
- сооружения, внесенные в БТИ
- объекты, расположенные на территории, но не имеющие кадастровых номеров в БТИ
- границы земельных участков, внесенные в БТИ
- кадастровый номер земельного участка, внесенного в БТИ

Датум	Проект межевания территории, утвержденный Комитетом по государственному кадастру недвижимости	Страниц	Листов
Исполнитель	Материалы по исполнению проекта межевания территории	№	№
Масштаб	1:2000	№	№
Дата	17.08.2021	№	№